

Zimmer 1	17,5 m ²
Zimmer 2	14,7 m ²
Zimmer 3	13,8 m ²
Flur	19,8 m ²
Abstellraum	1,4 m ²
Bad 1	8,7 m ²
Bad 2	5,5 m ²
Wohnen / Essen	50,7 m ²
Dachterrasse (50%)	38,4 m ²

Grundfläche ca. 170,3 m²

Rotenbleicher Weg 67 - 75
21335 Lüneburg
Stand: Juli 2024

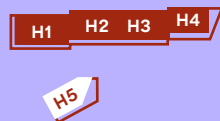
roten-bleicher.de



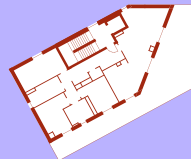
Wohneinheit 71

3. Obergeschoss | Haus 5 | 4 Zimmer

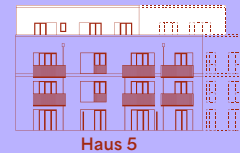
LAGEPLAN



3. OBERGESCHOSS



ANSICHT WEST



**ROTEN
BLEICHER**